

## 带持压功能的增压泵控制阀

### 主动式止回阀

型号：743 EN/ES

该款液压驱动的水力控制阀具有泵控和持压功能，以及主动止回功能，发挥两种作用：通过电信号控制全开或关闭，在水泵启闭时发挥隔离系统和水泵的作用，防止产生水锤。无论流量如何变化，阀门开启时均可保持水泵出口最小压力，并可避免水泵超过设计流量或功耗水平。

伯尔梅特700 SIGMA EN/ES系列是液压驱动的控制阀，阀体为Y型设计，具有凸起式阀座，双腔式一体化驱动装置可作为整体拆卸。阀体设计符合流体动力学原理，流道无阻隔。阀门具有非常出色高效的调节性能，适用于高压差应用场合。用户可选择标准配置阀门，也可选择型号后缀为“2S”具有独立止回功能的阀门。700 SIGMA EN/ES阀门系列可用于恶劣严苛的工况，气蚀现象少，噪声低。阀门外形尺寸满足各种标准。



[可点击此处查看控制回路配件](#)



### 产品特性和优点

- 设计精良性能出色，适用各种恶劣严苛的工况
  - 抗气蚀能力强
  - 流量范围大
  - 具有出色的稳定性和准确性
  - 关闭时密封严实滴水不漏
- 双腔式设计
  - 阀门可平缓调节
  - 隔膜受到良好保护
  - 可在极低压力下工作
  - 关闭平缓稳定
- 设计灵活，可轻松增加新功能
- 流道无阻隔
- 可选择V型节流塞实现低流量稳定性
- 符合多种阀门标准
- 采用高品质阀门材料制成
- 可方便地进行在线式检查和维护

### 主要可选功能特性

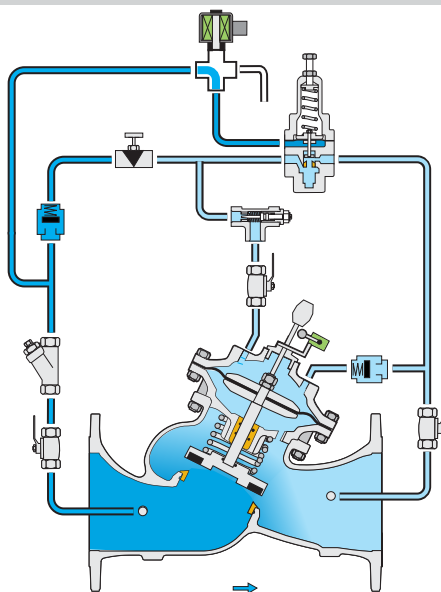
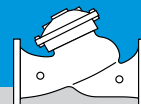
- 独立止回功能 – 743-2S
  - 压差保持 – 743-06
  - 3通控制 – 743-X
  - 流量控制 – 747-U
  - 减压 – 742
  - 水泵循环控制 – 745
  - 数字控制 – 740-18
  - 持压和减压 – 743-2Q
- 如需要了解更多信息，请参阅伯尔梅特相关文件资料。

### 典型安装



图片仅供参考

[点击此处观看动画](#)



以上示意图仅适用于1½ – 8" ; 40-200 mm的阀门。对于其他尺寸的阀门，请参阅相关型号的IOM说明书。

## 主阀

阀门形式：Y形阀体

尺寸范围：

EN 系列：1½-16"; 40-400 mm

ES 系列：2½-24"; 65-600 mm

压力等级：25 bar; 400 psi

压力等级：25 bar; 400 psi

连接形式：法兰连接（标配）

阀芯类型：平面阀盘、V型节流塞、抗气蚀笼筒

温度：60°C，适用冷水应用场合

如需高温阀门，欢迎联系我们

## 电磁阀标准材料：

主体：黄铜或不锈钢

弹性部件：NBR或FPM

壳体：模压环氧树脂

## 电磁阀电气参数：

电压

(AC): 24, 110-120, 220-240, (50-60Hz) (DC): 12, 24, 110, 220

功耗：

(AC): 30VA, 浪涌电流: 15VA (8W), 吸持功率或70VA, 浪涌电流:

40VA (17.1W), 吸持功率(DC): 8-11.6W

电磁阀型号不同，数值可能不同。

## 标准材料：

阀体和驱动装置：球墨铸铁

螺栓、螺母、螺柱：不锈钢

内部部件：不锈钢、锡青铜、涂层钢

隔膜：增强合成橡胶

密封圈：合成橡胶

涂层：深蓝色熔结环氧涂层

## BR 740-E控制器：

电源电压：110, 230 VAC 50/60Hz

功耗：<8VA

电磁阀熔断器：2A (内部)

泵控熔断器：1A (内部)

尺寸：96 x 96 x 166mm (DIN), 0.75kg

外壳材料：NORYL (DN 43700)

## 控制系统

标准材料：

配件：不锈钢、青铜、黄铜

配管：不锈钢或红铜

接头：不锈钢或黄铜

## 限位开关：

开关类型：SPDT

电气等级：10A, gl或gG类型

工作温度：85°C (185°F)

外壳防护等级：IP66

如需了解更多信息，请查看电磁阀产品说明书。

## 注释

- 选择阀门尺寸和进行气蚀分析时需要确定入口压力、出口压力、流量。
- 建议流速为0.1-6.0米/秒。
- 最小工作压力为0.7 bar /10 psi。如需工作压力更小的阀门，欢迎联系伯尔梅特工作人员。

如需了解详细技术规格参数、IOM和CAD图纸，请在伯尔梅特网站中找到具体型号的网页。

