

流量控制阀

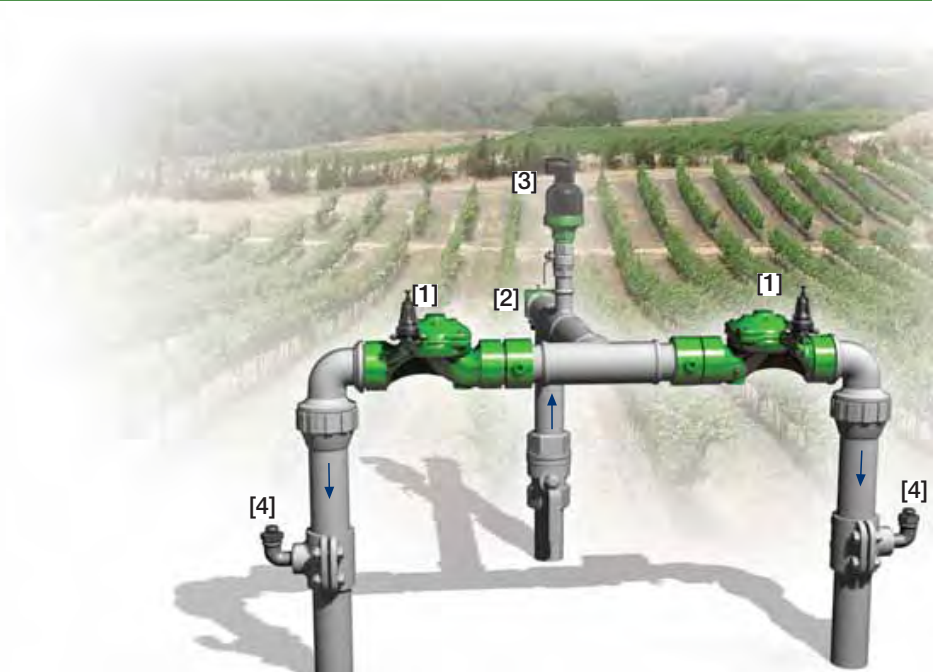
型号 IR-470-bKUZ

该款伯尔梅特流量控制阀是液压驱动的隔膜式水力控制阀，可限制系统流量，使其稳定地保持预先设置的最大值。



产品特性和优点

- 系统压力驱动，具有水力控制功能
 - 限制注水量及用户过量用水需求
- 先进的球型设计，流体阻力小效率高
 - 流道无阻隔
 - 单个活动部件
 - 过流量大
- 全支撑式隔膜，动作平衡稳定
 - 开启和驱动所需压力较低
 - 实现阀门缓闭
 - 有效防止隔膜变形
 - 具有卓越的低流量调节性能
- 流量感应装置（安装于上游）
 - 无活动部件
 - 无需整流
- 设计精良，使用方便
 - 压力设置方法简单
 - 可方便地进行在线检查和维护



所有图片仅供参考

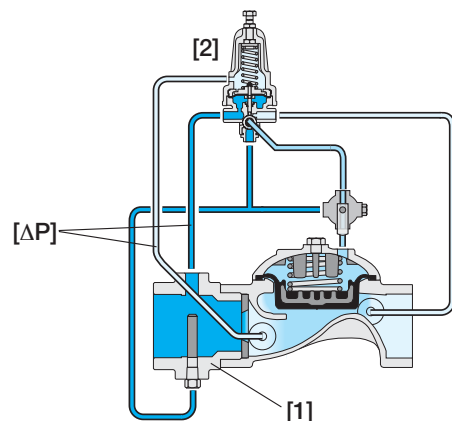
典型应用

- 多个独立用户供水系统
- 系统注水控制
- 供水压力波动较大的系统

- [1] 伯尔梅特 IR-470-bKUZ 型阀门可限制注水量及系统过量用水需求。
- [2] 伯尔梅特 IR 43Q-R 型泄压阀
- [3] 伯尔梅特 2"-C10 型空气阀
- [4] 伯尔梅特 1/2"-ARV 型真空破坏阀

工作原理

导流孔组件[1]前后的压差 ΔP 和流量成正比。流量导阀[2]持续感应压差 ΔP ，在流量超过导阀设置值时使阀门缓闭，在流量低于导阀设置值时调节阀门开启。利用手动选择装置[3]可实现本地手动关闭阀门。





技术规格

连接标准:

- 法兰: ISO 7005-2 (PN10)
- 螺纹: BSP; NPT
- 沟槽: ANSI C606

工作压力范围:

0.5-10 bar
更低压力工况需求, 请联系工程师

温度:

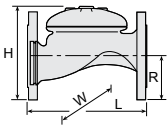
60°C以下普通水

标准材料:

- 铸件 & 锻铸件:
 - EN 1561 铸铁
 - EN 1563 球墨铸橡胶铁
- 橡胶: EN 681-1天然橡胶
- 表面处理: 静电粉末涂料聚酯

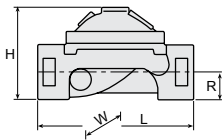
尺寸 & 重量

球型

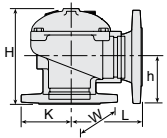


连接方式	法兰												
尺寸	DN	50	65	80R	80	100	125	150	200	250	300	350	400
	inch	2	2½	3R	3	4	5	6	8	10	12	14	16
L		205	205	210	250	320	320	415	500	605	725	742	741
H		155	178	200	210	242	254	345	430	460	635	655	694
W		155	178	200	200	223	197	306	365	405	580	587	587
R		78	89	100	100	112	127	140	170	202	242	260	300
重量(Kg)		9	10.5	12.1	19	28	33	68	125	140	290	358	377

连接方式	螺纹						沟槽				
尺寸	DN	25	40	50	65	80R	80	50	80	100	150
	inch	1	1½	2	2½	3R	3	2	3	4	6
L		115	153	180	210	210	255	205	250	320	415
H		68	87	114	132	140	165	108	155	191	302
W		71	98	119	129	129	170	119	170	204	306
R		34	29	39	45	53	55	31	46	61	85
重量(Kg)		1.1	2	4	5.7	5.8	13	5	10.6	16.2	49



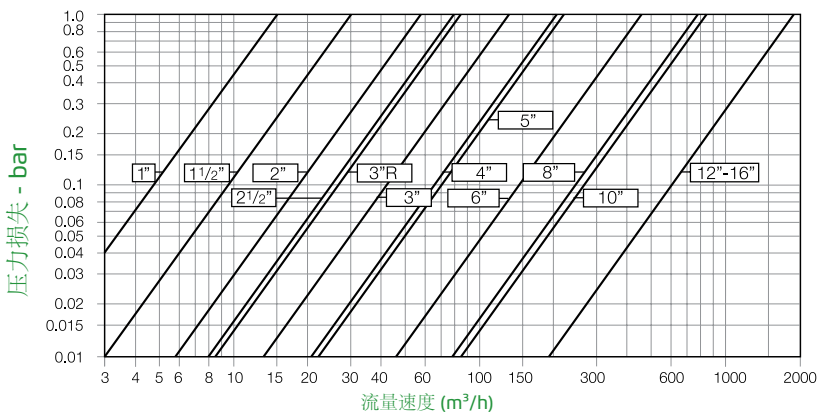
角型



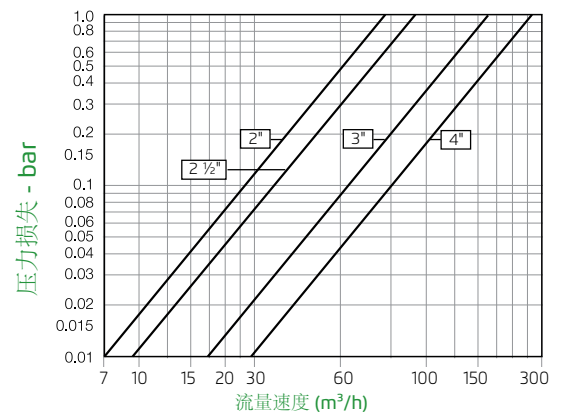
连接方式	螺纹				沟槽		法兰			
尺寸	DN	50	65	80R	80	80	100	50	80	100
	inch	2	2½	3R	3	3	6	2	3	4
L		86	110	110	110	120	160	121	153	160
H		136	180	178	184	194	223	160	205	223
W		119	131	131	170	170	204	155	200	223
h		61	93	91	80	90	112	83	101	112
K		56	66	66	55	45	58	78	100	112
重量(Kg)		4.4	5.8	7	11	10	16	9	17	26

球型

2通电路 "附加水头损失" (速度小于 2 m/s的情况; 0.3 bar)



角型



口径	DN	25	40	50	50	65	65	80	80	100	100	150	200	250	300	350	400
	Inch	1	1½	2	2	2½	2½	3	3	4	4	6	8	10	12	14	16
球(G)/角(A)型		G	G	G	A	G	A	G	A	G	A	G	G	G	G	G	G
KV		13	57	57	71	78	88	136	152	204	225	458	781	829	1,932	1,932	1,932

