

持压阀

具有电磁阀控制装置

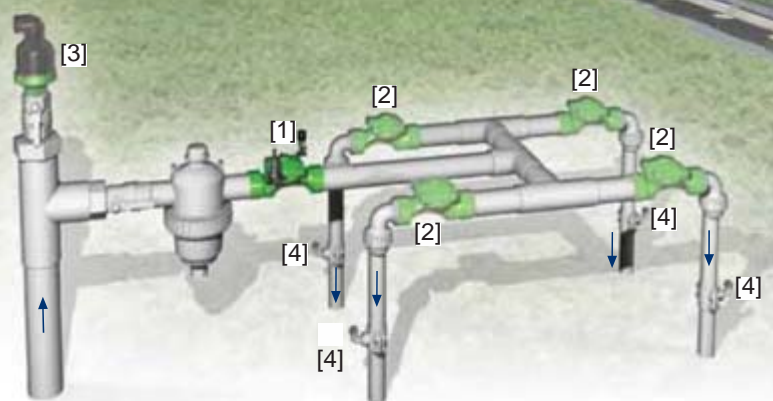
IR-430-55-KX

伯尔梅特 IR-430-55-KX 型阀门是一款液压驱动的隔膜式水力控制阀，可保持预先设置的最小阀前压力（背压），系统压力超过设置值时阀门全开。阀门可通过电信号控制开启或关闭。



产品特性和优点

- 系统压力驱动，电信号控制开启/关闭
 - 实现压力分区和控制系统注水
 - 保持上游管道压力
 - 系统压力升高时阀门全开
- 先进的球型设计，流体阻力小效率高
 - 流道无阻隔
 - 单个活动部件
 - 过流量大
- 全支撑式隔膜，动作平衡稳定
 - 所需驱动压力低
 - 具有卓越的低流量调节性能
 - 实现阀门缓闭
 - 有效防止隔膜变形
- 设计精良，使用方便
 - 压力设置方法简单
 - 可方便地进行在线检查和维护



典型应用

- 计算机控制灌溉系统
- 管道注水控制方案
- 较远或地势较高的地块
- 保持田间灌溉系统过滤器反冲洗压力
- 供水压力变化较大的系统
- 输配水管网

- [1] 伯尔梅特 IR-430-55-KX 型阀门通过电信号控制开启，可保持供水系统压力，防止系统排空，控制毛管和输配水管道注水。
- [2] 伯尔梅特 IR-405-Z 型开关阀
- [3] 伯尔梅特 ARA-A-P-P 型空气阀
- [4] 伯尔梅特 1/2"-ARV 型真空破坏阀

伯尔梅特 灌溉产品

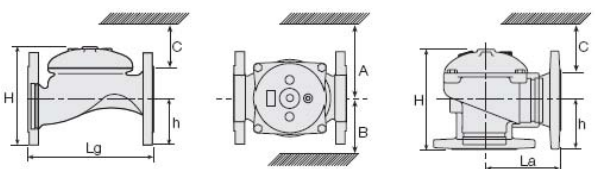
IR-430-55-KX

如需了解全面的技术资料，请参阅技术说明部分。

技术规格

尺寸及重量

阀门形式		球型						角型					
连接形式		螺纹连接						螺纹连接					
尺寸	DN Inch	40 1½"	50 2"	65 2½"	80R 3"	80 3"	100 4"	50 2"	65 2½"	80R 3"	80 3"	100 4"	
Lg	mm inch	153 6	180 7.1	210 8.3	210 8.3	255 10.0	320 12.6	N.A.	N.A.	N.A.	N.A.	N.A.	N.A.
La	mm inch	N.A.	N.A.	N.A.	N.A.	N.A.	N.A.	86 3.4	110 4.3	110 4.3	110 4.3	160 6.3	
H	mm inch	87 3.4	114 4.5	132 5.2	140 5.5	165 6.5	242 9.5	136 5.4	180 7.1	178 7.0	184 7.2	223 8.8	
C	mm inch	52 2	68 2.7	80 3.1	84 3.3	100 3.9	145 5.7	82 3.2	108 4.2	107 4.2	110 4.3	134 5.3	
h	mm inch	29 1.1	39 1.5	45 1.8	53 2.1	55 2.2	112 4.4	61 2.4	93 3.7	91 3.6	80 3.1	112 4.4	
A; B	mm inch	130 5	130 5	130 5	140 5.5	175 6.9	312 12.3	130 5.1	130 5.1	140 5.5	175 6.9	312 12.3	
重量	Kg lb.	2 4.4	4 8.8	5.7 12.6	5.8 12.8	13 28.7	28 61.7	4.4 9.7	5.8 12.8	7 15.4	11 24.3	26 57.3	



技术参数

连接形式:

尺寸		1½"	2"	2½"	3"	3"	4"
		DN40	DN50	DN65	DN80R	DN80	DN100
螺纹连接	球型	■	■	■	■	■	
	角型		■	■	■	■	
法兰连接	球型		■	■	■	■	■
	角型		■	■	■	■	■
卡箍连接	球型		■			■	■
	角型					■	■

压力等级: 10 bar; 145 psi

工作压力范围: 0.5-10 bar; 7-145 psi

如需更低工作压力的阀门，欢迎联系我们。

设置范围: 1-7 bar; 15-100 psi

特定导阀弹簧不同，设置范围也不同。

欢迎咨询我们了解有关信息。

电磁阀电压范围:

S-390 & S-400: 24 VAC, 24 & VDC

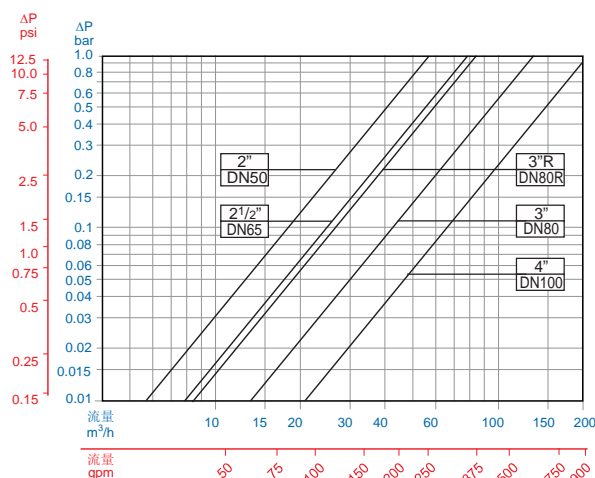
S-392 & S-402: 9-20 VDC, 脉冲

如何订购

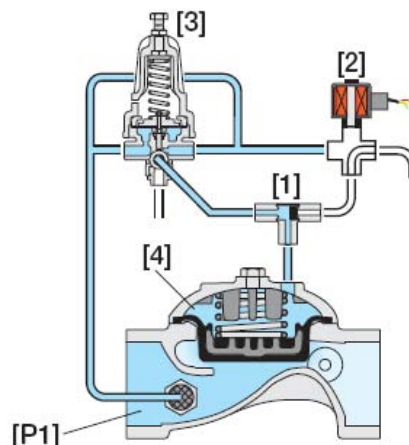
请按照以下参数顺序指定所需阀门（如需了解更多选择，请参阅订购指南）

应用 领域	尺寸	主要 特性	其他 特性	其他 特性	阀门 形式	材料	连接 形式	涂层	电压和 主阀位置	配管和 接头	附加 属性
IR	1½-4"	430	55	-	G	I	BP	PG	4AC	PP	KX
可提供其他尺寸											
球型		G	BSP		BP	9VDC -		脉冲	9DS	塑料配管和塑料接头	PP
角型		A	NPT		NP	12VDC -		脉冲	1DS	塑料配管和铜接头	PB
			ISO-16		16	24VDC -		N.C.	4DC		
			ISO-10		10	24VDC -		N.O.	4DC		
			IS 14 (ISO 10/4 孔)		14	24VAC -		N.C.	4AC	塑料配件	K
			ANSI-125		A1	24VAC -		N.O.	4AO	3通控制	X
			JIS-10		J1	24VAC -		N.C.	4RC	阀门位置指示装置 ⁽¹⁾	I
			BST-D		BD	24VAC, 防雷 -		N.O.	4RO	阀杆 ⁽¹⁾	M
			卡箍连接		VI	24VAC, 防雷 -					
请参见连接形式表了解阀门连接形式和尺寸											

流量表



工作原理



梭阀[1]把电磁阀[2]或持压导阀[3]连接至阀门控制腔[4]。电磁阀关闭的情况下，持压导阀在阀前压力[P1]低于设置值时使阀门缓闭，在[P1]升高超过设置值时使阀门全开。电磁阀在电信号控制下进行切换，通过梭阀将管道压力引导进入控制腔，控制腔压力增大促使阀门关闭。电磁阀还可实现本地手动关闭阀门。



info.cn@bermad.com • www.bermad.com

本文件内容变更时概不另行通知。如有错误，伯尔梅特恕不承担。伯尔梅特版权所有©。

(1) 标准灌溉用阀门的阀盖和隔膜不适用于属性 I, M。
有其他属性可供选择。
我们提供全方位咨询，欢迎联系我们。