

减压持压阀

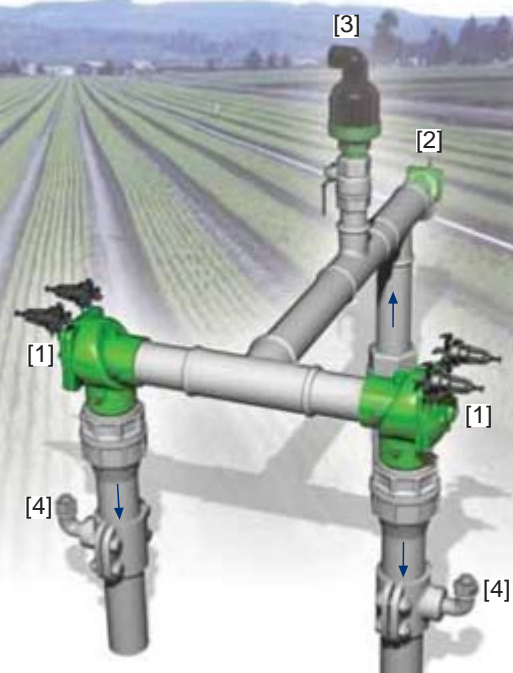
IR-423-KXZ

伯尔梅特 IR-423-KXZ 型阀门是一款液压驱动的隔膜式水力控制阀。该款阀门可保持预先设置的最小阀前压力（背压），降低阀后压力使其稳定地保持预先设置的最大值。



产品特性和优点

- 系统压力驱动，具有水力控制功能
 - 保护下游系统
 - 实现压力分区
 - 控制系统注水
- 先进的球型设计，流体阻力小效率高
 - 流道无阻隔
 - 单个活动部件
 - 过流量大
- 全支撑式隔膜，动作平衡稳定
 - 所需驱动压力低
 - 具有卓越的低流量调节性能
 - 实现阀门缓闭
 - 有效防止隔膜变形
- 设计精良，使用方便
 - 压力设置方法简单
 - 可方便地进行在线检查和维护
 - 可轻松增加控制功能



典型应用

- 管道注水控制方案
- 预防管道排空
- 减压系统
- 保持田间过滤器反冲洗压力

- [1] 伯尔梅特 IR-423-KXZ 型阀门可保持供水系统压力，防止系统排空，控制毛管和输配水管道注水，并进行减压。
- [2] 伯尔梅特 IR 43Q-R 型泄压阀
- [3] 伯尔梅特 ARA-A-P-P 型空气阀
- [4] 伯尔梅特 1/2"-ARV 型真空破坏阀

伯尔梅特 灌溉产品

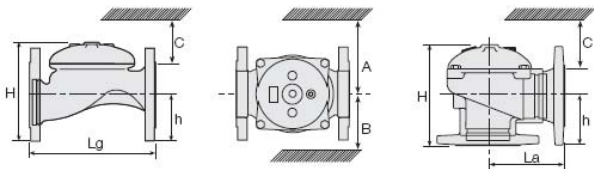
IR-423-KXZ

如需了解全面的技术资料，请参阅技术说明部分。

技术规格

尺寸及重量

阀门形式	连接形式	球型						角型					
		螺纹连接						螺纹连接					
尺寸	DN Inch	40 1½"	50 2"	65 2½"	80R 3"	80 3"	100 4"	50 2"	65 2½"	80R 3"	80 3"	100 4"	
Lg	mm inch	153 6	180 7.1	210 8.3	210 8.3	255 10.0	320 12.6	N.A.	N.A.	N.A.	N.A.	N.A.	
La	mm inch	N.A.	N.A.	N.A.	N.A.	N.A.	N.A.	86 3.4	110 4.3	110 4.3	110 4.3	160 6.3	
H	mm inch	87 3.4	114 4.5	132 5.2	140 5.5	165 6.5	242 9.5	136 5.4	180 7.1	178 7	184 7.2	223 8.8	
C	mm inch	52 2	68 2.7	80 3.1	84 3.3	100 3.9	145 5.7	82 3.2	108 4.2	107 4.2	110 4.3	134 5.3	
h	mm inch	29 1.1	39 1.5	45 1.8	53 2.1	55 2.2	112 4.4	61 2.4	93 3.7	91 3.6	80 3.1	112 4.4	
A; B	mm inch	130 5	130 5	130 5	140 5.5	175 6.9	312 12.3	130 5.1	130 5.1	140 5.5	175 6.9	312 12.3	
重量	Kg lb.	2 4.4	4 8.8	5.7 12.6	5.8 12.8	13 28.7	28 61.7	4.4 9.7	5.8 12.8	7 15.4	11 24.3	26 57.3	



技术参数

连接形式:

尺寸		1½" DN40	2" DN50	2½" DN65	3" DN80R	3" DN80	4" DN100
螺纹连接	球型	■	■	■	■	■	
	角型						
法兰连接	球型		■	■	■	■	■
	角型						
卡箍连接	球型		■			■	■
	角型						

压力等级: 10 bar; 145 psi

工作压力范围: 0.5-10 bar; 7-145 psi

如需更低工作压力的阀门，欢迎联系我们。

设置范围: 1-7 bar; 15-100 psi

特定导阀弹簧不同，设置范围也不同。

欢迎咨询我们了解有关信息。

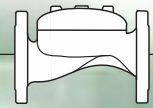
如何订购

请按照以下参数顺序指定所需阀门（如需了解更多选择，请参阅订购指南）

应用 领域	尺寸	主要 特性	其他 特性	其他 特性	阀门 形式	材料	连接 形式	涂层	电压和 主阀位置	配管和 接头	附加 属性
IR	1½"-4" 可提供其他尺寸	423	00	-	G	I	BP	PG	-	PP	KXZ
球型		G	BSP		BP	塑料配管和塑料接头		PP	塑料配件		K
角型		A	NPT		NP	塑料配管和铜接头		PB	3通控制		X
			ISO-16		16				手动选择装置		Z
			ISO-10		10				阀门位置指示装置 ⁽¹⁾		I
			ISO 14 (ISO 10/4 孔)		14				阀杆 ⁽¹⁾		M
			ANSI-125		A1						
			JIS-10		J1						
			BST-D		BD						
			卡箍连接		VI						
			请参见连接形式表了解阀门连接形式和尺寸								

info.cn@bermad.com • www.bermad.com

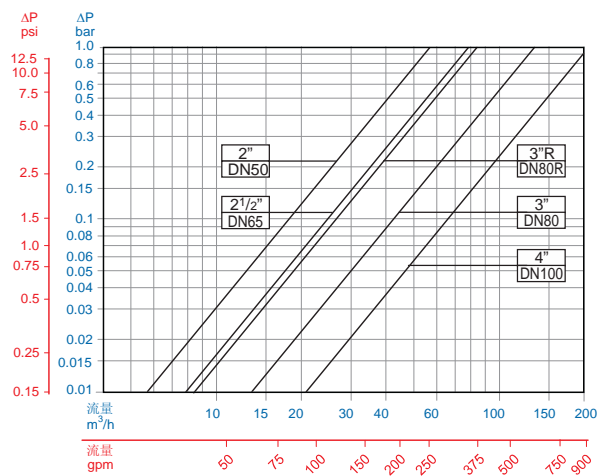
本文件内容变更时概不另行通知。如有错误，伯尔梅特恕不承担。伯尔梅特版权所有©。



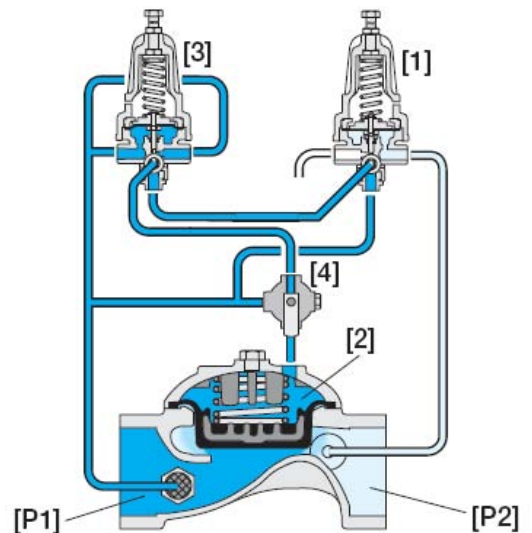
400 系列

减压持压阀

流量表



工作原理



减压导阀[1]经持压导阀[3]连接到阀门控制腔[2]。持压导阀在阀前压力[P1]低于设置值时使阀门缓闭。阀前压力[P1]升高超过设置值时，持压导阀进行切换，使减压导阀控制阀门以降低阀后压力[P2]。利用手动选择装置[4]可实现本地手动关闭阀门。

