

# 减压阀

## 型号 IR-420-XZ

伯尔梅特 IR-420-XZ 型减压阀是液压驱动的隔膜式水力控制阀。无论流量如何波动，该款阀门均可将阀前高压降低至阀后低压，并保持稳定，系统压力降低时阀门全开。



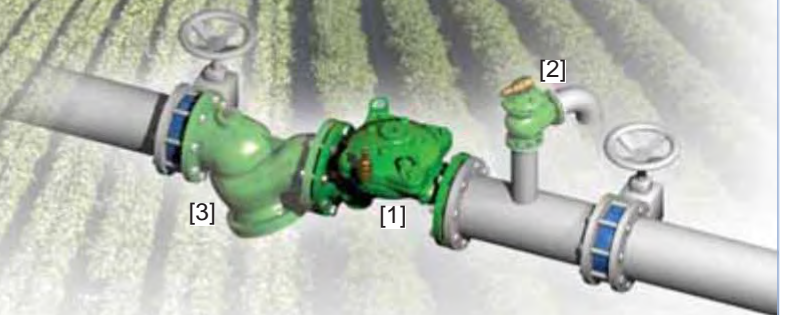
- IR-420-KXZ 型阀门搭配塑料配件和标准塑料导管，工作压力 PN-10
- IR-420-RXZ 型阀门搭配铜材配件和加强塑料导管，工作压力 PN-16

### 产品特性和优点

- 3通水力控制减压阀
  - 保护下游系统
  - 系统压力降低时阀门全开
- 塑料球型设计、高效水力阀
  - 流道无阻隔
  - 单个活动部件
  - 过流量大
- 全支撑式隔膜，动作平衡稳定
  - 开启和驱动所需压力较低
  - 实现阀门缓闭
  - 有效防止隔膜变形
- 设计精良，使用方便
  - 可方便地进行在线检查
  - 可轻松增加控制功能

### 典型应用

- 减压站
- 降低流量，减少漏失
- 供水压力变化较大的系统
- 节能灌溉系统
- 顺坡供水管道
- 实现压力分区
- 减少系统维护

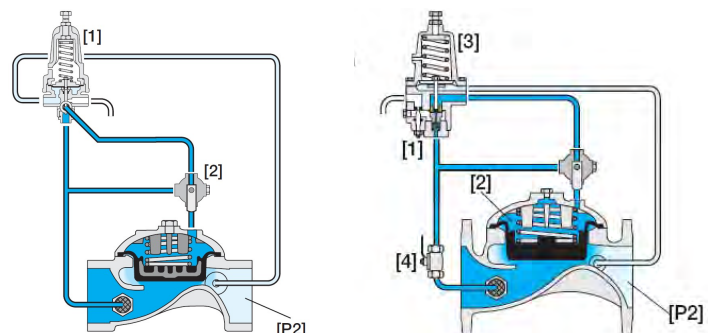


所有图片仅供参考

- [1] 伯尔梅特 IR-420-XZ 型阀门可降低系统压力，保护顺坡供水管道和用户用水。  
 [2] 伯尔梅特 73Q 型泄压阀  
 [3] 伯尔梅特 70F 型过滤阀

### 工作原理

减压导阀[1]感应阀后压力[P2]。[P2]升高超过设置值时，减压导阀将系统压力导入控制腔[2]，控制腔压力增大，阀门缓闭，[P2]降低至导阀设置值。[P2]低于设置值时，导阀将累积压力排入大气，阀门开启。系统压力持续低于设置值时，阀门全开。利用手动选择装置[2]可实现本地手动关闭阀门。





### 技术规格

**标准材料:**

- **阀身和阀盖:**  
铸铁 (2"-8")  
球墨铸铁 (10"及以上)
- **隔膜:** 天然橡胶
- **弹簧:** 不锈钢

**压力值:**

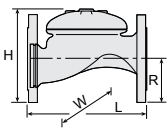
16 bar (R,金属)  
10 bar (K,塑料)

**工作压力范围:**

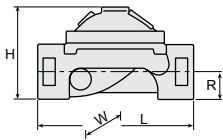
0.5-16 bar (R,金属)  
0.5-10 bar (K,塑料)

### 尺寸 & 重量

#### 球型

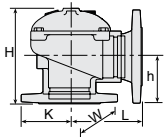


连接方式	法兰												
尺寸	DN	50	65	80R	80	100	125	150	200	250	300	350	400
	inch	2	2½	3R	3	4	5	6	8	10	12	14	16
L		205	205	210	250	320	320	415	500	605	725	742	741
H		155	178	200	210	242	254	345	430	460	635	655	694
W		155	178	200	200	223	197	306	365	405	580	587	587
R		78	89	100	100	112	127	140	170	202	242	260	300
重量(Kg)		9	10.5	12.1	19	28	33	68	125	140	290	358	377



连接方式	螺纹						沟槽				
尺寸	DN	25	40	50	65	80R	80	50	80	100	150
	inch	1	1½	2	2½	3R	3	2	3	4	6
L		115	153	180	210	210	255	205	250	320	415
H		68	87	114	132	140	165	108	155	191	302
W		71	98	119	129	129	170	119	170	204	306
R		34	29	39	45	53	55	31	46	61	85
重量(Kg)		1.1	2	4	5.7	5.8	13	5	10.6	16.2	49

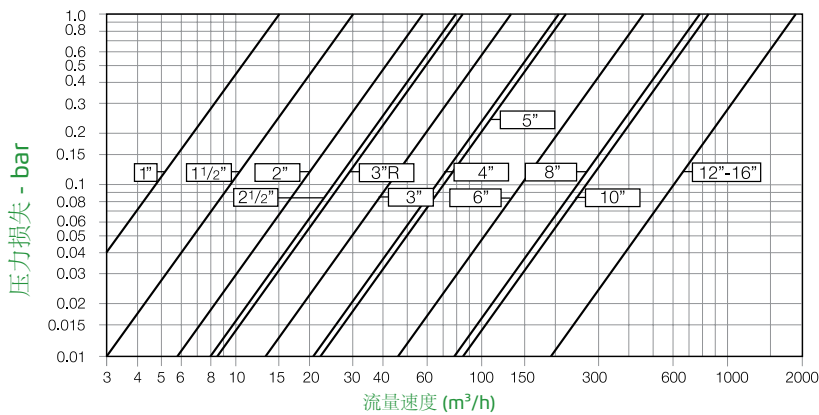
#### 角型



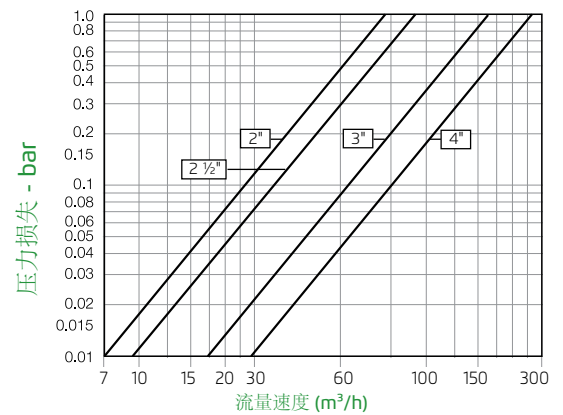
连接方式	螺纹				沟槽		法兰			
尺寸	DN	50	65	80R	80	80	100	50	80	100
	inch	2	2½	3R	3	3	6	2	3	4
L		86	110	110	110	120	160	121	153	160
H		136	180	178	184	194	223	160	205	223
W		119	131	131	170	170	204	155	200	223
h		61	93	91	80	90	112	83	101	112
K		56	66	66	55	45	58	78	100	112
重量(Kg)		4.4	5.8	7	11	10	16	9	17	26

#### 球型

2 通路 "附加水头损失" (速度小于 2 m/s 的情况; 0.3 bar)



#### 角型



口径	DN	25	40	50	50	65	65	80	80	100	100	150	200	250	300	350	400
	Inch	1	1½	2	2	2½	2½	3	3	4	4	6	8	10	12	14	16
球(G)/角(A)型		G	G	G	A	G	A	G	A	G	A	G	G	G	G	G	G
KV		13	57	57	71	78	88	136	152	204	225	458	781	829	1,932	1,932	1,932

