

## 减压阀

具有水力控制功能

IR-420-50-KXZ

该款伯尔梅特常闭减压阀是液压驱动的隔膜式水力控制阀，具有水力控制功能。无论流量如何波动，该款阀门均可将阀前高压降低至阀后低压，并保持稳定，压力降低时阀门全开。阀门可通过外接压力控制开启或关闭。



## 产品特性和优点

- 水压控制
  - 系统压力驱动
  - 保护下游系统
  - 压力降低时阀门全开
  - 水力控制开启/关闭
- 先进的球型设计，流体阻力小效率高
  - 流道无阻隔
  - 单个活动部件
  - 过流量大
- 全支撑式隔膜，动作平衡稳定
  - 所需驱动压力低
  - 具有卓越的低流量调节性能
  - 实现阀门缓闭
  - 有效防止隔膜变形
- 设计精良，使用方便
  - 压力设置方法简单
  - 可方便地进行在线检查和维护



## 典型应用

- 计算机控制灌溉系统
- 减压站
- 供水压力变化较大的系统
- 输配水管网

- [1] 伯尔梅特 IR-420-50-KXZ 型阀门在外接压力降低时开启，可形成减压区，保护毛管和输配水管道。
- [2] 伯尔梅特 IR-900-D0 型自动计量阀
- [3] 伯尔梅特 1/2"-ARV 型真空破坏阀

# 伯尔梅特 灌溉产品

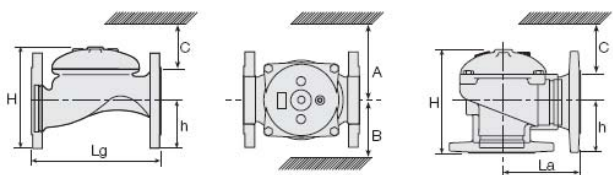
IR-420-50-KXZ

如需了解全面的技术资料，请参阅技术说明部分。

## 技术规格

### 尺寸及重量

阀门形式		球型						角型					
连接形式		螺纹连接						Fl.					
尺寸	DN	1 1/2"	2"	2 1/2"	3"	3"	4"	100	150	200	250	300	350
Lg	mm	153	180	210	210	255	320	N.A.	N.A.	N.A.	N.A.	N.A.	N.A.
	inch	6	7.1	8.3	8.3	10.0	12.6	N.A.	N.A.	N.A.	N.A.	N.A.	N.A.
La	mm	N.A.	N.A.	N.A.	N.A.	N.A.	N.A.	86	110	110	110	160	160
	inch	N.A.	N.A.	N.A.	N.A.	N.A.	N.A.	3.4	4.3	4.3	4.3	6.3	6.3
H	mm	87	114	132	140	165	242	136	180	178	184	223	223
	inch	3.4	4.5	5.2	5.5	6.5	9.5	5.4	7.1	7	7.2	8.8	8.8
C	mm	52	68	80	84	100	145	82	108	107	110	134	134
	inch	2	2.7	3.1	3.3	3.9	5.7	3.2	4.2	4.2	4.3	5.3	5.3
h	mm	29	39	45	53	55	112	61	93	91	80	112	112
	inch	1.1	1.5	1.8	2.1	2.2	4.4	2.4	3.7	3.6	3.1	4.4	4.4
A; B	mm	130	130	130	140	175	312	130	130	140	175	312	312
	inch	5	5	5	6	7	12.3	5.1	5.1	5.5	6.9	12.3	12.3
重量	Kg	2	4	5.7	5.8	13	28	4.4	5.8	7	11	26	26
	lb.	4.4	8.8	12.6	12.8	28.7	61.7	9.7	12.8	15.4	24.3	57.3	57.3



## 技术参数

### 连接形式:

尺寸	1 1/2"	2"	2 1/2"	3"	3"	4"
螺纹连接	球型	■	■	■	■	■
法兰连接	球型	■	■	■	■	■
卡箍连接	球型	■	■	■	■	■

压力等级: 10 bar; 145 psi

工作压力范围: 0.5-10 bar; 7-145 psi

如需更低工作压力的阀门，欢迎联系我们。

设置范围: 1-7 bar; 15-100 psi

特定导阀弹簧不同，设置范围也不同。

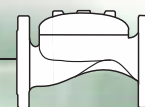
欢迎咨询我们了解有关信息。

## 如何订购

请按照以下参数顺序指定所需阀门（如需了解更多选择，请参阅订购指南）

应用 领域	尺寸	主要 特性	其他 特性	其他 特性	阀门 形式	材料	连接 形式	涂层	电压 和 主阀位置	配 管 和接头	附加 属性
IR	1 1/2"-4"	420	50	-	G	I	BP	PG	-	PP	KXZ
可提供其他尺寸											
球型		G	BSP		BP	塑料配管和塑料接头		PP		塑料配件	K
角型		A	NPT		NP	塑料配管和铜接头		PB		3通控制	X
			ISO-16		16					手动选择装置	Z
			ISO-10		10					阀门位置指示装置 <sup>(1)</sup>	I
			IS 14 (ISO 10/4 孔)		14					阀杆 <sup>(1)</sup>	M
			ANSI-125		A1						
			JIS-10		J1						
			BST-D		BD						
			卡箍连接		VI						

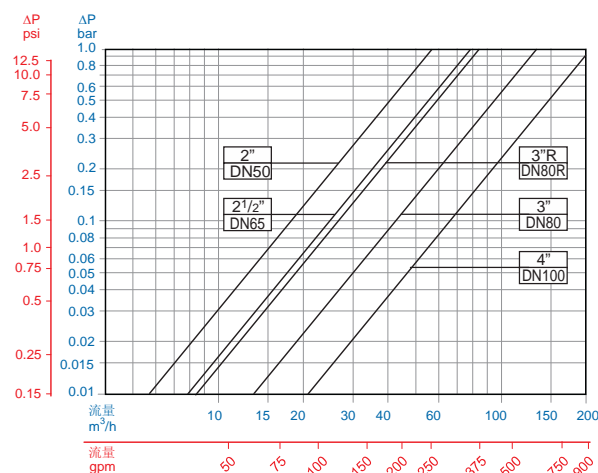
请参见连接形式表了解阀门连接形式和尺寸



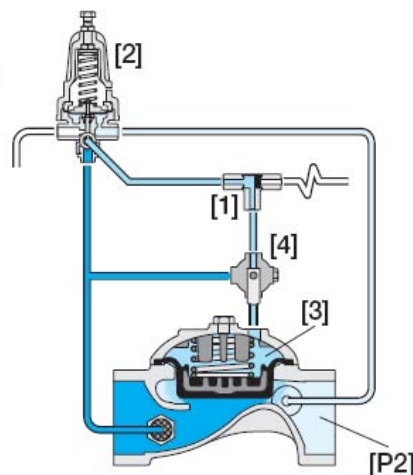
400 系列

减压标准阀

### 流量表



### 工作原理



梭阀[1]把减压导阀[2]连接至阀门控制腔[3]。减压导阀在阀后压力[P2]升高超过导阀设置值时使阀门缓闭，在阀后压力低于导阀设置值时使阀门全开。外接压力升高时，梭阀自动切换，将压力引导进入控制腔，控制腔压力增大促使主阀关闭。利用手动选择装置[4]可实现本地手动关闭阀门。



info.cn@bermad.com • www.bermad.com

本文件内容变更时概不另行通知。如有错误，伯尔梅特恕不承担。伯尔梅特版权所有©。

(1) 标准灌溉用阀门的阀盖和隔膜不适用于属性 I, M。  
有其他属性可供选择。  
我们提供全方位咨询，欢迎联系我们。