

过滤器反冲洗阀

3x3 塑料阀体

IR-3x3-350-P

伯尔梅特 IR-3x3-350-P 型阀门是一款小型3通阀，外形为T型。该款阀门为双腔结构的液压驱动隔膜式水力控制阀。

IR-3x3-350-P 型阀门用于自动反冲洗过滤系统，入水口水流为角式流向(A)和直通流向(S)。



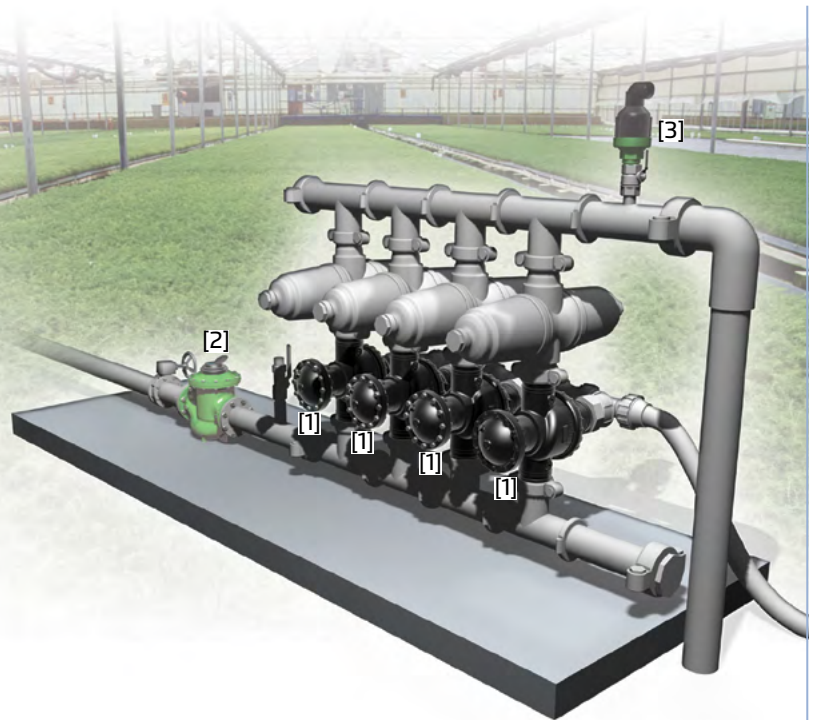
角式流向



直通流向

产品特性和优点

- 系统压力驱动
- 双腔式设计
 - 应用范围广
 - 所需驱动压力低
 - 有效保护隔膜
- 密封性能出色
 - 低压时密封
 - 防止密封圈磨损及腐蚀
- 塑料阀门，经过精心设计
 - 耐用性强，抗化学腐蚀及气蚀
- 阀门行程短
 - 流向改变时平稳顺畅
 - 避免清水与废水混合
- 设计精良，使用方便
 - 能够以多种方向安装
 - 可方便地进行在线检查和维护



典型应用

- 过滤器组自动反冲洗
 - 砾石过滤器
 - 砂过滤器
 - 叠片过滤器
 - 筛网过滤器
- 单个过滤器自动反冲洗系统
- 角型或直通型设备

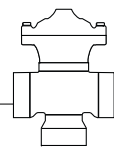
[1] 伯尔梅特 IR-3x3-350-S-P 型阀门入水口水流通向过滤器，外接压力升高时关闭，阻隔入水口通过滤器的水流，过滤器口的水流反向冲洗进行排污。

[2] 伯尔梅特 IR-900-M0 型计量阀

[3] 伯尔梅特 ARA-A-I-P 型空气阀

伯尔梅特 灌溉产品

IR-3x3-350-P

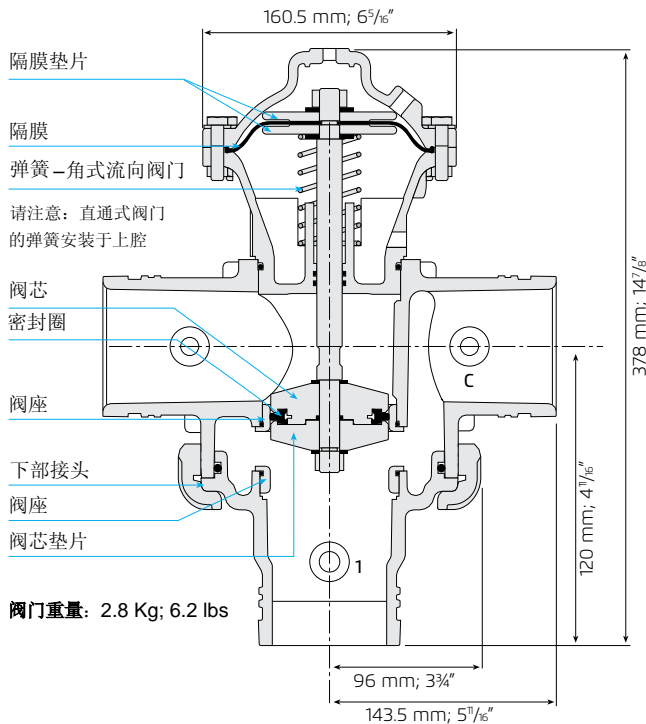


350 系列

应用于过滤器站

如需了解全面的技术资料，请参阅技术说明部分。

技术规格



技术参数

控制腔工作容量: 0.34 升; 0.09 加仑
工作压力: 0.7-10 bar; 10-145 psi
外压: 工作压力的85%-100%
最高温度: 65°C; 150°F
连接形式: 卡箍连接
水流方向:
角式流向, 角式逆向流向, 直通流向, 直通逆向流向

材料

阀体、隔离体、下部接头: 聚酰胺 6-30GF 黑色
阀盖: 聚酰胺 6-30GF
角式流向-黑色
直通流向-灰色
隔膜: NR-AL52, 尼龙纤维
阀座、隔膜垫片: 黄铜
阀芯、阀芯垫片: 乙缩醛材料, 黑色
限位片: PVC-U
密封圈, O型圈: 丁晴橡胶
弹簧: 不锈钢 AISI 302
阀轴: 不锈钢 AISI 303
外部螺栓、螺柱、螺母和垫圈: 不锈钢

如何订购

请按照以下参数顺序指定所需阀门(如需了解更多选择, 请参阅订购指南)

应用 领域	尺寸	主要 特性	其他 特性	水流 方向	材料	排水口 连接形式	阀门 连接形式	附加 属性	涂层	电压和 阀门位置	配管 和接头
IR	3X3	350	00	S	P	V	VI	-	UC	00	PP
		角式流向 直通流向 直通逆向流向 角式逆向流向				卡箍连接 V	卡箍连接 ANCI C606-81 V1	无涂层	UC	塑料配管和接头	PP

水力参数

角式 流向	过滤 1 → C	反冲洗 C → 2
	Kv=110 Cv=127	Kv=100 Cv=115
直通 流向	过滤 2 → C	反冲洗 C → 1
	Kv=93 Cv=107	Kv=122 Cv=141

$$\Delta P = \left(\frac{Q}{Kv}\right)^2$$

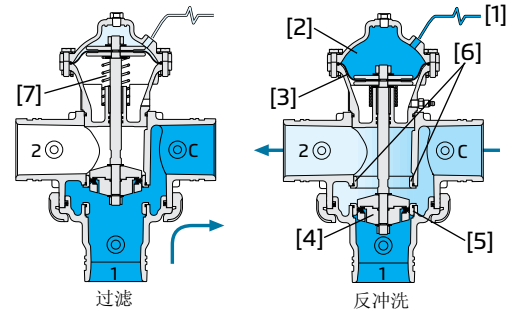
Kv = m³/h @ ΔP of 1 bar
Q = m³/h
ΔP = bar

$$\Delta P = \left(\frac{Q}{Cv}\right)^2$$

Cv = gpm @ ΔP of 1 psi
Q = gpm
ΔP = psi
Cv = 1.155 Kv

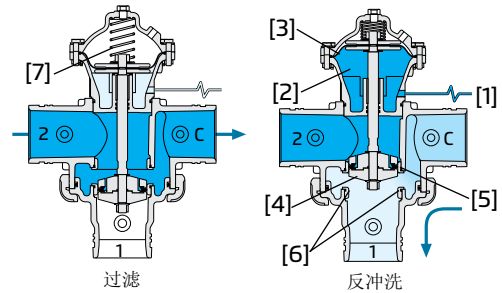
工作原理

角式流向



外接压力[1]使上控制腔[2]压力升高, 隔膜[3]驱动的阀芯组件[4]移向入水口阀座[5], 使其密封严实。此时过滤器口的水流过排水口阀座[6]进行排污。上控制腔的水排出后, 管道水压和弹簧[7]弹力使阀门回复到过滤模式。

直通流向



外接压力[1]使下控制腔[2]压力升高, 隔膜[3]驱动的阀芯组件[4]移向入水口阀座[5], 使其密封严实。此时过滤器口的水流过排水口阀座[6]进行排污。上控制腔的水排出后, 管道水压和弹簧弹力使阀门回复到过滤模式。



info.cn@bermad.com • www.bermad.com.cn

本文件内容变更时概不另行通知。如有错误, 伯尔梅特恕不承担。伯尔梅特版权所有©。