

持压阀

具有水力控制功能，采用金属配件

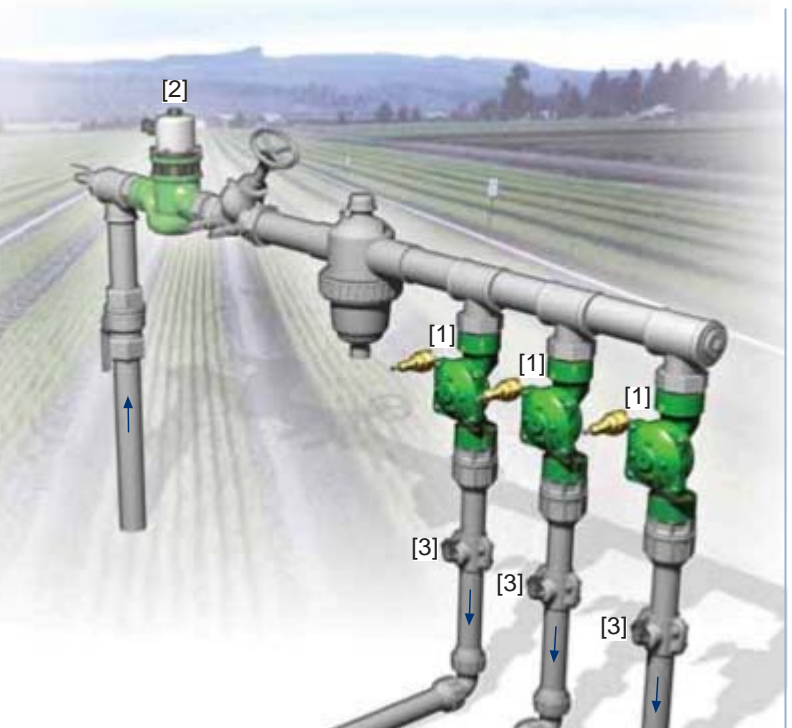
IR-430-50-RXZ

该款伯尔梅特持压阀是液压驱动的隔膜式水力控制阀，可保持预先设置的最小阀前压力（背压），系统压力超过设置值时阀门全开。阀门可通过外接压力控制开启或关闭。



产品特性和优点

- 系统压力驱动，水力控制开启/关闭
 - 实现压力分区
 - 控制系统注水
 - 系统压力升高时阀门全开
- 控制配件采用金属材料
 - 坚固耐用，防止受损
 - 压力等级高
- 先进的球型设计，流体阻力小效率高
 - 流道无阻隔
 - 单个活动部件
 - 过流量大
- 全支撑式隔膜，动作平衡稳定
 - 所需驱动压力低
 - 具有卓越的低流量调节性能
 - 实现阀门缓闭
 - 有效防止隔膜变形
- 可方便地进行在线检查和维护



典型应用

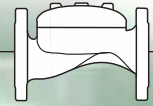
- 计算机控制灌溉系统
- 管道注水控制方案
- 预防管道排空
- 保持田间灌溉系统过滤器反冲洗压力
- 供水压力变化较大的系统
- 输配水管网

[1] 伯尔梅特 IR-430-50-RXZ 型阀门在外接压力降低时开启，可保持供水系统压力，防止系统排空，控制毛管和输配水管道注水。

[2] 伯尔梅特 IR-900-D0 型自动计量阀

[3] 伯尔梅特 1/2"-ARV 型真空破坏阀

伯尔梅特 灌溉产品



400 系列
持压阀

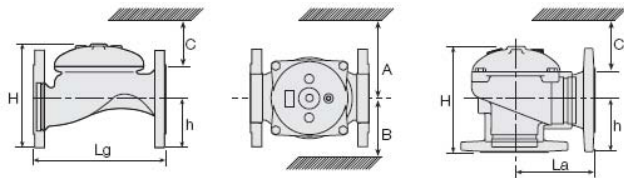
IR-430-50-RXZ

如需了解全面的技术资料，请参阅技术说明部分。

技术规格

尺寸及重量

阀门形式		球型						角型									
连接形式		螺纹连接						Fl.		螺纹连接				Fl.			
尺寸	DN Inch	40 1½"	50 2"	65 2½"	80R 3"	80 3"	100 4"	50 2"	65 2½"	80R 3"	80 3"	100 4"	50 2"	65 2½"	80R 3"	80 3"	100 4"
Lg	mm inch	153 6	180 7.1	210 8.3	210 8.3	255 10.0	320 12.6	N.A.	N.A.	N.A.	N.A.	N.A.	N.A.	N.A.	N.A.	N.A.	N.A.
La	mm inch	N.A.	N.A.	N.A.	N.A.	N.A.	N.A.	86	110	110	110	160	86	110	110	110	160
H	mm inch	87 3.4	114 4.5	132 5.2	140 5.5	165 6.5	242 9.5	136 5.4	180 7.1	178 7	184 7.2	223 8.8	136 5.4	180 7.1	178 7	184 7.2	223 8.8
C	mm inch	52 2	68 2.7	80 3.1	84 3.3	100 3.9	145 5.7	82 3.2	108 4.2	107 4.2	110 4.3	134 5.3	82 3.2	108 4.2	107 4.2	110 4.3	134 5.3
h	mm inch	29 1.1	39 1.5	45 1.8	53 2.1	55 2.2	112 4.4	61 2.4	93 3.7	91 3.6	80 3.1	112 4.4	61 2.4	93 3.7	91 3.6	80 3.1	112 4.4
A; B	mm inch	130 5	130 5	130 5	140 6	175 7	312 12.3	130 5.1	130 5.1	140 5.5	175 6.9	312 12.3	130 5.1	130 5.1	140 5.5	175 6.9	312 12.3
重量	Kg lb.	2 4.4	4 8.8	5.7 12.6	5.8 12.8	13 28.7	61.7 136.7	4.4 9.7	5.8 12.8	7 15.4	11 24.3	26 57.3	4.4 9.7	5.8 12.8	7 15.4	11 24.3	26 57.3



技术参数

连接形式:

尺寸	1½"		2"		2½"		3"		3"		4"	
	DN40		DN50		DN65		DN80R		DN80		DN100	
螺纹连接	球型	■	■	■	■	■	■	■	■	■	■	■
	角型	■	■	■	■	■	■	■	■	■	■	■
法兰连接	球型	■	■	■	■	■	■	■	■	■	■	■
	角型	■	■	■	■	■	■	■	■	■	■	■
卡箍连接	球型	■	■	■	■	■	■	■	■	■	■	■
	角型	■	■	■	■	■	■	■	■	■	■	■

压力等级: 16 bar; 232 psi

工作压力范围: 0.5-16 bar; 7-232 psi

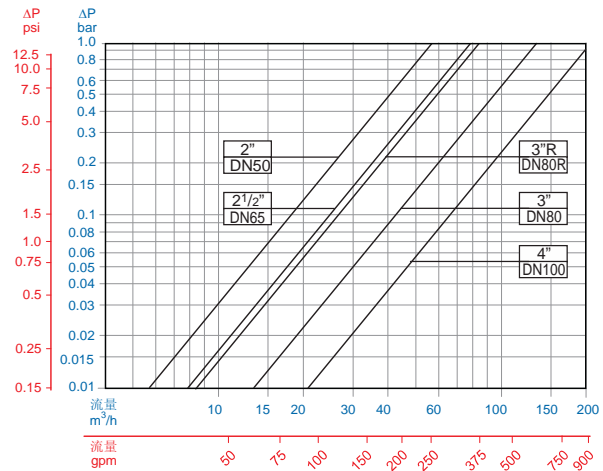
如需更低工作压力的阀门，欢迎联系我们。

设置范围: 1-10 bar; 15-145 psi

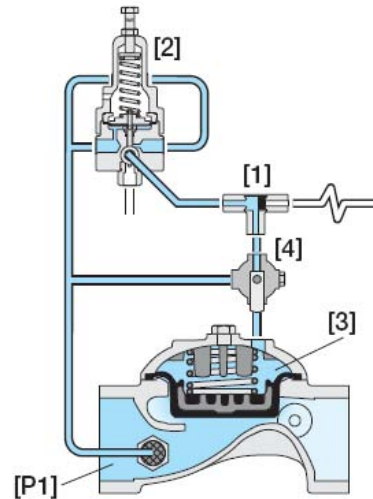
特定导阀弹簧不同，设置范围也不同。

欢迎咨询我们了解有关信息。

流量表



工作原理



梭阀[1]把持压导阀[2]连接至阀门控制腔[3]。持压导阀在阀前压力[P1]低于设置值时使阀门缓闭，在[P1]升高超过设置值时使阀门全开。外接压力升高时，梭阀自动切换，将压力引导进入控制腔，控制腔压力增大促使主阀关闭。利用手动选择装置[4]可手动关闭阀门。

如何订购

请按照以下参数顺序指定所需阀门（如需了解更多选择，请参阅订购指南）

应用 领域	尺寸	主要 特性	其他 特性	其他 特性	阀门 形式	材料	连接 形式	涂层	电压和 主阀位置	配管 和接头	附加 属性
IR	1½"-4" 可提供其他尺寸	430	50	-	G	I	BP	PG	-	PP	RXZ
球型		G	BSP		BP	塑料配管和塑料接头		PP		金属配件	R
角型		A	NPT		NP	塑料配管和铜接头		PB		3通控制	X
			ISO-16		16					手动选择装置	Z
			ISO-10		10					阀门位置指示装置 ⁽¹⁾	I
			IS 14 (ISO 10/4 孔)		14					阀杆 ⁽¹⁾	M
			ANSI-125		A1						
			JIS-10		J1						
			BST-D		BD						
			卡箍连接		VI						

请参见连接形式表了解阀门连接形式和尺寸

(1) 标准灌溉用阀门的阀盖和隔膜不适用于属性 I, M。
有其他属性可供选择。
我们提供全方位咨询，欢迎联系我们。



info.cn@bermad.com • www.bermad.com

本文件内容变更时概不另行通知。如有错误，伯尔梅特恕不承担。伯尔梅特版权所有©。