

减压持压阀

具有电磁阀控制装置

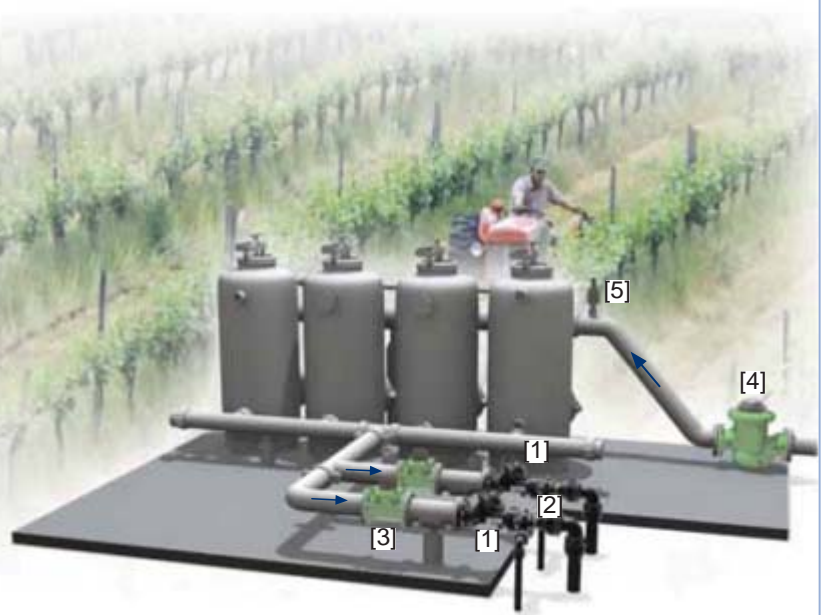
IR-123-55

伯尔梅特 IR-123-55 型阀门是一款液压驱动的隔膜式水力控制阀，执行三种独立功能。该款阀门可保持预先设置的最小阀前压力，降低阀后压力使其稳定地保持预先设置的最大值。阀门可通过电信号控制开启或关闭。



产品特性和优点

- 水压控制，具有电磁阀控制装置
 - 保护下游系统
 - 保持供水管道压力，控制系统注水
- 塑料阀门，经过精心制作，达到工业级设计标准
 - 可现场改装，适用多种连接形式和尺寸
 - 活动式法兰连接有效消除机械应力及液体应力
 - 耐用性强，抗化学腐蚀及气蚀
- Y型阀体采用全通径高流量设计
 - 过流量极大，水头损失小
- 组合整体式超耐用柔性隔膜和导向阀芯
 - 调节准确稳定，实现平稳缓闭
 - 所需驱动压力低
 - 有效防止隔膜腐蚀及变形
- 设计精良，使用方便
 - 压力设置方法简单
 - 可方便地进行在线检查和维护

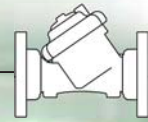


典型应用

- 计算机控制灌溉系统
- 实现压力分区
- 管道注水控制
- 预防管道排空
- 减压站
- 节能灌溉系统

- [1] 伯尔梅特 IR-123-55 型阀门通过电信号控制开启，可保持过滤器反冲洗压力，形成减压区。
- [2] 伯尔梅特 IR-13Q 型泄压阀
- [3] 伯尔梅特 WPH 型水表阀
- [4] 伯尔梅特 IR-900-M0-54-RZ 型阀门
- [5] 伯尔梅特 ARC-A-P-I 型空气阀

伯尔梅特 灌溉产品



IR-123-55

100 系列高流量阀门

减压阀

如需了解全面的技术资料，请参阅技术说明部分。

技术规格

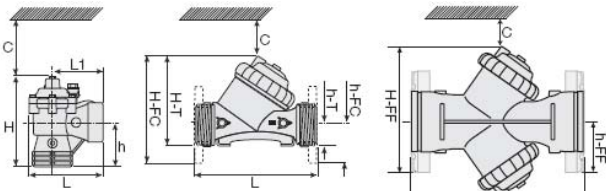
尺寸及重量

阀门形式	角型	Y型(斜式)					交叉Y型
尺寸	80-T ⁽¹⁾ 3-T ⁽¹⁾	80-T ⁽¹⁾ 3-T ⁽¹⁾	80-FC ⁽²⁾ 3-FC ⁽²⁾	80L-FC ⁽²⁾ 3L-FC ⁽²⁾	100-FC ⁽²⁾ 4-FC ⁽²⁾	150-FF ⁽³⁾ 6-FF ⁽³⁾	
L (L1)	mm 187 (130)	298 7.4 (5.1)	308 11.7	310 12.1	350 12.2	480 13.8	480 18.9
H (Hf)	mm 235 (245)	180 (195) 7.1 (7.7)	240 (255) 9.4 (10)	280 11	294 11.6	285 11.2	
C	mm 53	53 2.1	600 2.1	600 4	600 4	600 23.6	600 23.6
h	mm 117	50 4.6	100 2	100 3.9	100 3.9	112 4.4	145 5.7
重量	Kg 1.6	1.6 3.5	4.4 3.5	5.9 9.7	7.6 13	12.5 16.7	27.6

(1) "T"=螺纹连接

(2) "FC"=法兰连接, Corona(金属)法兰连接

(3) "FF"=法兰连接, 通用塑料法兰连接



技术参数

尺寸: 3, 3L, 4 & 6"; DN80, 80L, 100 & 150

阀门形式:

Y型: 3, 3L, 4 & 6"; DN80, 80L, 100 & 150

角型: 3"; DN80

连接形式:

螺纹连接: 3 & 3"L; DN80 & 80L

法兰连接: 3, 3L, 4 & 6"; DN80, 80L, 100 & 150

压力等级: 10 bar; 145 psi

工作压力范围: 0.35-10 bar; 5-145 psi

设置范围: 1-7 bar; 15-100 psi

特定导阀弹簧不同, 设置范围也不同。

欢迎咨询我们了解有关信息。

材料:

阀体、阀盖和阀芯: 玻璃纤维增强尼龙

隔膜: 天然橡胶, 尼龙纤维

密封圈: 天然橡胶

弹簧: 不锈钢

配件: 塑料

配管及接头: 塑料

电磁阀电压范围:

S-390 & S-400: 24 VAC, 24 VDC

S-392 & S-402: 9-20 VDC, 脉冲

S-982 & S-985: 12-50 VDC, 脉冲

有其他电压可供选择

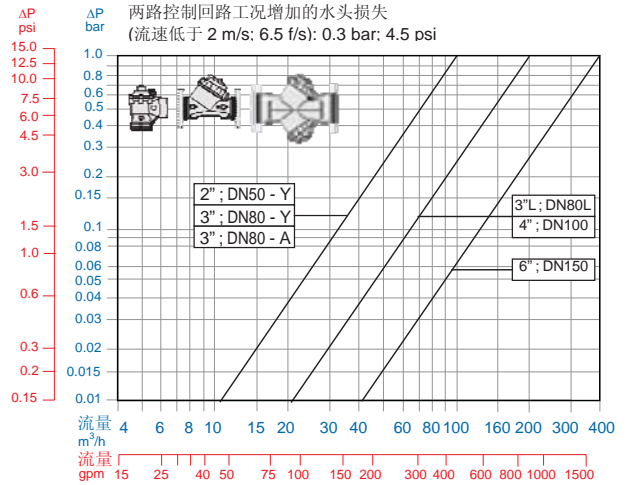
如何订购

请按照以下参数顺序指定所需阀门 (如需了解更多选择, 请参阅订购指南)

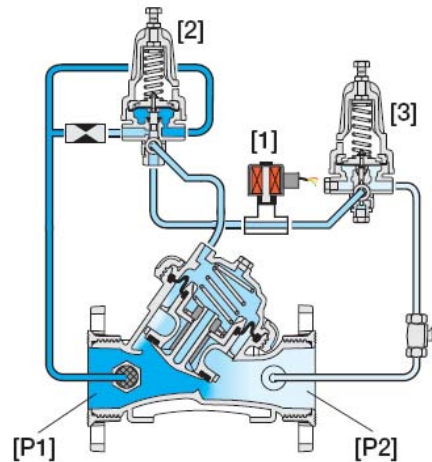
应用 领域	尺寸	主要 特性	其他 特性	阀门 形式	材料	连接 形式	控制 类型	电压和 主阀位置	附加 属性
IR	3-6" 可提供其他尺寸	123	55	Y	P	FF	2W	4AC	-
Y型 角型 (仅有3"; DN80)		Y A	BSP 螺纹 (内螺纹) NPT 螺纹 (内螺纹) 塑料法兰* 金属法兰* ("Corona") 卡箍连接 (仅有6"; DN150)	BP NP FF CC VI	9VDC - 12VDC - 24VDC - 24VDC - 24VAC - 24VAC - 24VAC, 防雷 - 24VAC, 防雷 -	脉冲 9DS 脉冲 1DS N.C. 4DC N.O. 4DC N.C. 4AC N.O. 4AO N.C. 4RC N.O. 4RO	预设压力值低(低于2 bar) 塑料压力测试点 有其他属性可供选择	2 5	

有其他电气参数额定值可供选择

流量表



工作原理



电磁阀[1]打开时主阀开启。持压导阀[2]在阀前压力[P1]低于设置值时使阀门缓闭, 在[P1]高于设置值时调节阀门开启。[P1]较高时减压导阀[3]控制主阀防止阀后压力[P2]高于导阀设置值。电磁阀关闭时, 阀门随之关闭。



info.cn@bermad.com • www.bermad.com

本文件内容变更时概不另行通知。如有错误, 伯尔梅特恕不承担。伯尔梅特版权所有©。